

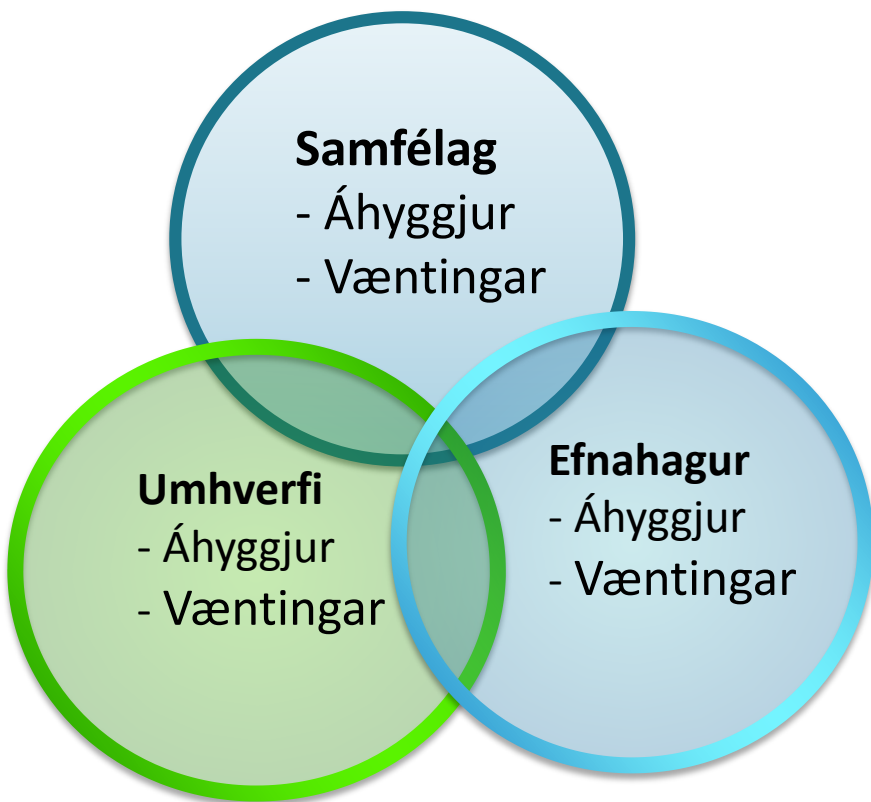


Sjálfbærniverkefni Alcoa Fjarðaáls og Landsvirkjunar <http://www.sjalfbaerni.is/>

Guðrún Á. Jónsdóttir og
Sigrún Víglundsdóttir
Austurbrú



Upphaf verkefnisins 2004



Samráðshópur

Samráðshópur skipaður fulltrúum samfélagsins skilgreindi hvaða málefni væru mikilvægust í tengslum við framkvæmdir út frá **áhyggjum og væntingum** fólks og mótaði út frá því tillögur að vísun

Skilgreindur tilgangur

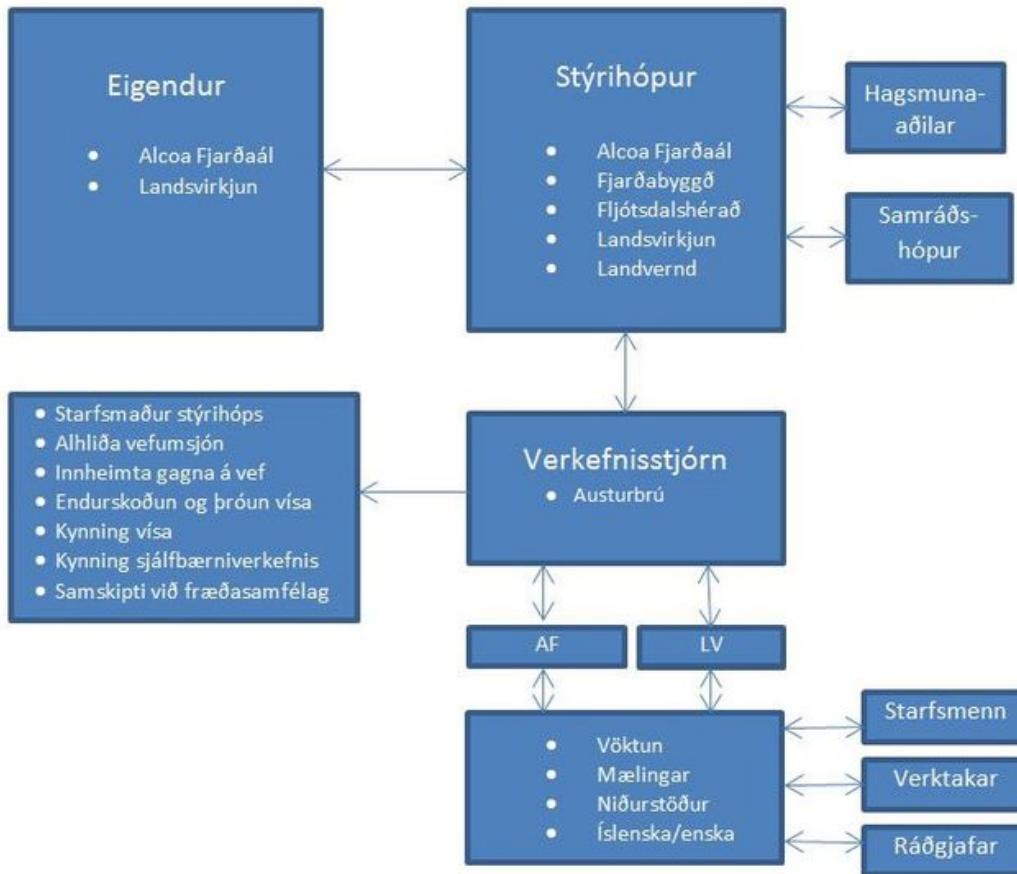
- Að þróa vegvísi sem hjálpar fyrirtækjunum að fylgja eftir stefnumiðum sínum um að hafa sjálfbæra þróun að leiðarljósi

Notkun hugtaksins sjálfbærni hér vísar til vilja fyrirtækjanna til að fylgja þeirri stefnu að framkvæmdir og rekstur virkjunar og álvers falli sem best að hugmyndafræði sjálfbærrar þróunar



*Notkun hugtaksins felur **ekki** í sér yfirlýsingu um að framkvæmdir og rekstur álvers og virkjunar á Austurlandi séu eða verði sjálfbærar.*

Stjórnskipulag og ábyrgð



Alcoa Fjarðaál og Landsvirkjun eiga verkefnið

Hagsmunaaðilar eiga aðkomu gegnum ársfund



Þróun vísa



- Tillögur samráðshópsins
- Tölulegir vísar skilgreindir
- Ákveðin viðmið notuð til að greina notagildi vísa. Þannig þurftu þeir t.d. að:
 - ✓ vera viðeigandi og tengjast á einhvern hátt bæði framkvæmdum og skilgreiningu á sjálfbærni
 - ✓ hafa vísindalegan/mælanlegan grunn
 - ✓ vera næmir fyrir breytingum og sýna þróun
 - ✓ vera þannig að upplýsingar um grunnástand væru fáanlegar

Sjálfbærnimælingar

Samfélag

- | | |
|--|--|
| 1.1 Kynjahlutfall í vinnuafli | 1.13 Atvinnuleysi |
| 1.2 Ánægja starfsfólks | 1.14 Tekjur íbúa |
| 1.3 Öryggi starfsfólks | 1.15 Fasteignaverð |
| 1.4 Menntun og þjálfun | 1.16 Opinber þjónusta í nálægum byggðum |
| 1.5 Samfélagsleg virkni starfsfólks | 1.17 Gæði skóla |
| 1.6 Íslenskum lögum og reglugerðum fylgt | 1.18 Samfélagsleg velferð |
| 1.11 Lýðfræðilegar breytingar | 1.19 Viðhorf samfélags til starfsemi Fjarðaáls og Landsvirkjunar |
| 1.12 Vinnumarkaðurinn | 1.20 Framboð á menningarviðburðum |



Umhverfi

- | | |
|--|--|
| 2.1 Gæði grunnvatns og yfirborðsvatns við álver | 2.13 Losun gróðurhúsalofttegunda |
| 2.2 Breytingar á vatnabúskap | 2.14 Loftgæði |
| 2.3 Rennsli fossa | 2.21 Heiðagæsir |
| 2.4 Rof árbakka Jökulsár á Fljótssdal og Lagarfljóts | 2.22 Varpfuglar á Úthéraði |
| 2.5 Uppsöfnun aurs í Háslóni | 2.23 Hreindýr |
| 2.6 Breytingar á strandlengju Héradslóa | 2.24 Mengunarefni í dýralífi sjávar |
| 2.7 Skerðing víðerna | 2.25 Vatnalíf í Jökulsá á Dal og Lagarfljóti |
| 2.8 Frágangur náma og haugsvæða | 2.26 Botndýralíf sjávar í Héradslóa |
| 2.9 Olíu- og efnalekar sem tengjast framkvæmdum | 2.27 Flúor í gróðri |
| 2.10 Magn og meðhöndlun úrgangs | 2.28 Gróður á Vesturöræfum |
| 2.11 Hljóðmengun við Fjarðaál og í Reyðarfirði | 2.29 Áfok við Háslón |
| 2.12 Rykmistur | 2.30 Uppgræðsla lands |



Efnahagur

- | | |
|----------------------------|---|
| 3.1 Ferðaþjónusta | 3.3 Efnahagslegur ábati við þjóðarframleiðslu |
| 3.2 Útflutningur Fjarðaáls | 3.4 Magn vöru og þjónustu framleitt á Íslandi |
| | 3.5 Fjárhagsstaða sveitarfélaga |



Vísir (indicator) er einhverskonar mælikvarði eða gildi sem segir til um þróun eða breytingar

Margir mælikvarðar

- Vísar eru 45
- Oft eru fleiri en einn þáttur mældur í hverjum vísi og eru mælikvarðarnir samtals 78

Dæmi: Í vísinum „lýðfræðilegar breytingar“ er verið að skoða íbúafjölda og aldurs- og kynjasamsetningu íbúa



Samfélag	Umhverfi	Efnahagur
1.1 Kynjahlutfall í vinnuafli 1.2 Aðagga starfsfólks 1.3 Öryggi starfsfólks 1.4 Menntun og þjálfun 1.5 Samfélagsleg virkni starfsfólks 1.6 Íslenskum lögum og reglugerðum fylgt 1.11 Lýðfræðilegar breytingar 1.12 Vinnumarkabættir	2.1 Gæði grunnvatns og yfirborðvatns við ávar 2.2 Breytingar á vatnabúskap 2.3 Rennslí fossa 2.4 Kof árbakka jökulsár á Fljótsdal og Lapafljóti 2.5 Uppsofnun aurs í Hálsóni 2.6 Breytingar á strandlengju Héraðsflóa 2.7 Svæðing víðerna 2.8 Frágættar néma og haugsvæða 2.9 Öllu- og efnalekar sem tengjast framkvæmdum 2.10 Magn og meðhöndlun úrgangs 2.11 Hjúðmengun við fjarðar og í Reyðarfirði 2.12 Rykmistur	1.13 Atvinnuleysi 1.14 Tekjur Bóna 1.15 Fasteignaverð 1.16 Opnbar þjónusta í nálegum byggðum 1.17 Gæði skóla 1.18 Samfélagsleg velferð 1.19 Viðhorf samfélags til starfsemi fjarbális og landfyrirkjarnar 1.20 Framboð á menningarvörubúum
	2.13 Losun gróðurhúsalofttegunda 2.14 Loftgæði 2.21 Heilbrigðis 2.22 Vargfuglar á Úthéraði 2.23 Vesendýr 2.24 Mengunarefni í dýralífi sjávar 2.25 Vatnalíf í jökulsá á Dal og Lapafljóti 2.26 Bezdýralíf sjávar í Héraðsflóa 2.27 Flóar í groði 2.28 Crólur á Vesturlöndum 2.29 Áfok við Hálsón 2.30 Uppgræðsla lands	3.1 Efnahagslegur ábætti við þjóðarframfarir 3.2 Útlifunir fjarbális 3.3 Efnahagslegur ábætti við þjóðarframfarir 3.4 Magn vöru og þjónustu framleitt á Íslandi 3.5 Fjárhagsstaða sveitarfélaga



Uppfærsla vísa

- Flestir vísar eru uppfærðir árlega
- Gagnasöfnun og vöktunaráætlun tekur mið af því hversu örum breytingum má búast við
- Gögn fást frá fyrirtækjunum og ýmsum upplýsingaveitum

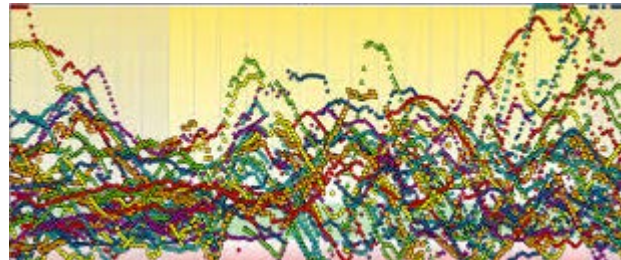


Ársfundir



Gagnasafnið

- Gögnum er safnað og gagnasafn uppfært reglulega (árlega)
- Vöktun hefur staðið frá 2007 og í sumum tilfellum ná mælingar lengra aftur í tímann
- Það er því komið a.m.k. 9 ára gagnasafn fyrir flesta vísa



Til hvers ?

- Ekki hefur verið gerð heildargreining
- Verðmæti fólgið í safni upplýsinga sem nær yfir langan tíma
- Verkefnið hefur gildi fyrir fyrirtækin sjálf, og getur nýst sveitarstjórnnum og almenningi





Kárahnjúkar í júní 2009

☆ Gagn og gaman

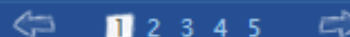
Ársfundur Sjálfbærni-Verkefnisins 2014

Ársfundur Sjálfbærni-Verkefnisins 2014 verður haldinn á Hótel Héraði **þriðjudaginn 29. apríl nk. 14:30 – 18:30**

Fundarstjóri: Björn Ingimarsson, bæjarstjóri Fljótsdalshéraðs

Allir eru velkomnir á fundinn en við biðjum fólk að skrá þátttöku [hér](#).

[Meira...](#)



Um sjálfbærni

Samfélag

Umhverfi

Efnahagur

Sjálfbærni-Verkefni Alcoa Fjarðaáls og Landsvirkjunar var sett á laggirnar til að fylgjast með áhrifum framkvæmda við Kárahnjúkavirkjum og álverið í Reyðarfirði á samfélag, umhverfi og efnahag á Austurlandi. Fyrirtækin fengu til liðs við sig fulltrúa ýmissa hópa, bæði með og á móti framkvæmdunum og myndaður var samráðshópur sem vann að verkefninu.

Verkefnið gengur út á að fylgst er með þróun vísa sem í flestum tilfellum eru tölulegir mælikvarðar sem gefa vísbendingu um þróun umhverfismála, efnahags og samfélags á byggingar- og rekstrartíma álvers og virkjunar.

Fréttasafn

24.4.2014

Áhrif menntunar á byggðarþróun og sjálfbærni
Ársfundur Sjálfbærni-Verkefnisins á Austurlandi verður haldinn þriðjudaginn 29. apríl nk. kl. 14.30 – 18.30 á Hótel Héraði, Egilsstöðum. Í ár verður sjónum beint sérstaklega að menntamálum.

[Meira...](#)

28.3.2014

Ársfundur Sjálfbærni-Verkefnisins 2014

10.3.2014

Uppfærsla á vísam í fullum gangi

[Skoða fréttasafn](#)